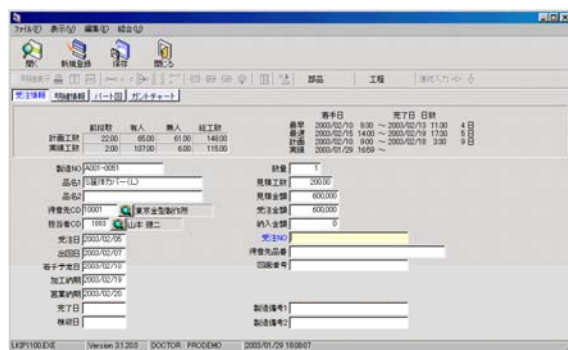


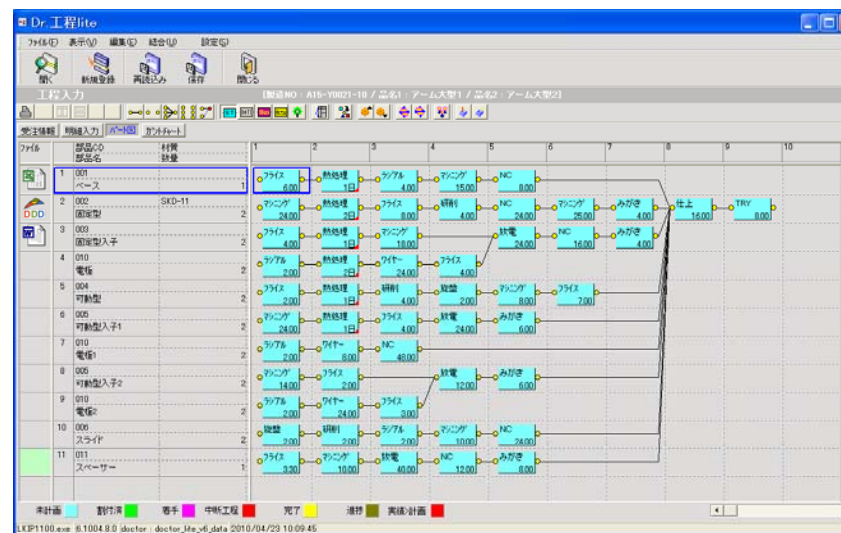
■ 受注・工程入力

製品基本情報、部品情報、工程情報を登録することにより、パート図を自動作成します。パート図での工程の組み立て操作は直感的かつ簡単です。

【製品基本情報】 製造NO、受注情報や型納期等



【パート図】 パート図にて工程順を組み立て



【部品情報、工程情報】 部品CDや図番、
工程CDや工数等

