

■ 原価管理

製品単位の個別原価、期間原価、機械や担当者の稼働率管理を実現します。

【仕入入力】

材料や副資材などの仕入を入力

【外注入力】

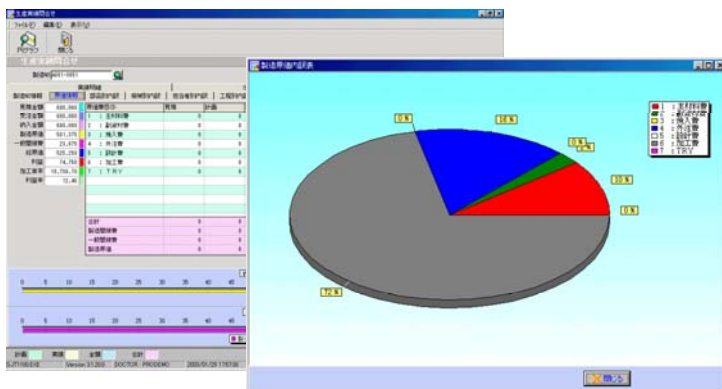
外注加工の実績・仕入を入力

【実績入力】

社内加工の実績を入力

【生産実績問合せ】

受注単位に材料費・機械・外注等の実績明細や構成費を出力



【原価帳票】

様々な切り口での原価資料を出力

受注番号	品名	数量	単価	金額
1002	材料費	2000	150000	300000
1002	機械費	1000	120000	120000
1002	外注費	1000	120000	120000